

## Guia del viatger

Horari de trens del litoral

### BARCELONA - EMPALME

		140 Lleug.	142 Lleug.	146 Lleug.	110 Correu	143 Lleug.	150 Ll. Dir.	152 (1) Lleug.	158 (2) Tramv.
Barcelona....	S	5'—	8'15	13'16	13'25	16'—	18'—	19'15	20'50
Mataró.....	A	5'57	8'58	12'52	14'22	16'51	18'28	19'45	21'18
	S	6'02	9'05	12'53	14'29	16'56	18'31	19'46	21'20
Arenys.....	A	6'25	9'25	13'09	14'49	17'16	18'51	20'05	21'39
	S	6'27	9'29	13'12	14'53	17'21	18'54	20'08	21'42
Calella.....	A	6'53	9'51	13'31	15'16	17'43	19'14	20'28	22'02
Malgrat.....	A	7'09	10'05	13'43	15'32	17'57	19'30	20'44	22'16
Bianes.....	A	7'16	10'11	13'40	15'39	18'04	19'36	20'50	22'22
Empalme.....	A	7'46	10'37	14'15	16'07	—'—	20'02	—'—	—'—

(1) Circula solament els dies feiners.

(2) Circula solament els dies festius.

### EMPALME - BARCELONA

		143 Lleug.	145 Lleug.	111 Correu	149 Lleug.	153 Lleug.	5159 Tramv.	121 Mixt.	155 Lleug.
Empalme.....	S	—'—	6'51	8'30	13'52	16'50	—'—	19'02	20'15
Bianes.....	S	6'40	7'16	8'57	13'53	16'14	18'53	19'45	20'57
Malgrat.....	S	6'43	7'25	9'06	14'—	17'23	18'42	20'05	20'45
Calella.....	A	7'05	7'39	9'25	14'14	17'40	18'53	20'32	21'—
Arenys.....	A	7'22	7'58	9'45	14'52	18'01	19'18	21'06	21'22
	S	7'25	8'01	9'50	14'55	18'06	19'23	21'39	21'25
Mataró.....	A	7'44	8'20	10'10	14'54	18'26	19'45	22'05	21'46
	S	7'47	8'25	10'15	14'56	18'31	19'48	22'21	21'49
Barcelona....	A	8'24	8'55	11'13	15'25	19'30	20'37	23'55	22'49

## Escacs

Agraint la simpàtica deferència amb què he estat honorat per la direcció de **mareny**, confiant-me la secció d'Escacs, i, posseït d'un gran entusiasme per aquest joc-ciència, procuraré fer-la el més amena possible, la qual cosa, sens dubte, aconseguiré, si puc comptar amb la col·laboració i entusiasme dels aficionats escaquistes.

### Solució del Problema 1.

Jugada clau: D x P

Algunes variants:

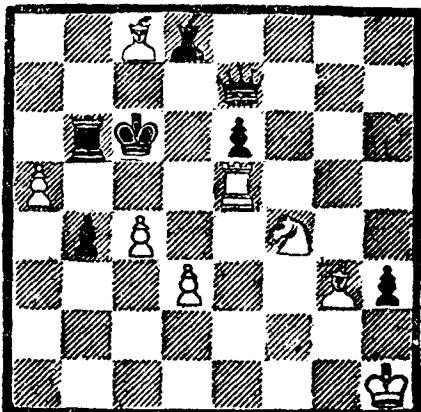
	Negres	Blanques
Si 1... P x D	2. P 5 A...	
Si 1... C 3 A	2. D x P A †	
2... C 4 R	3. C 3 R ††	
Si 1... R 3 R	2. D 8 C †	
2... R...	3. A 8 D ††	

### Problema 2.

J. PONS

Negres (7 peces)

R 5 A D, D 2 R, T 3 C D, A 1 D, P 3 A, P 5 C D, P 6 T R



Blanques (8 peces)

R 1 T R, T 5 R, A 3 C R, C 4 A R, A 4 A D, P 3 D, P 4 A D, P 5 T D.

Les blanques tenen la iniciativa i fan mat es tres moviments.

### Noticiari escaquista

—Dimenge prop passat, en el local social de la Cooperativa «La Malgratense» tingué lloc la inauguració del «Club d'Escacs MIRROR», començant la seva actuació amb una exhibició de simultànies a càrrec d'En Joaquim Nualart, avançat escaquista de Calella.

Es de remarcar l'èxit ben fatiguer que assolí aquesta entitat en la seva primera actuació.

—A principis d'any s'organitzarà el campionat

**S'han posat a la venda, al preu de 15 cèntims, uns blocs de 10 fulls per a anotar-hi partides d'escacs. - Demaneu-los a J. Pons, impressor.**

JACINT ARXER i BUSSALLEU

## L'Avi de la Muntanya

Rondalla per a nois en un acte i cinc quadres.



MARENY  
Malgrat  
1933

## Rumieu!

Solucions.

1) Primerament ompliran la bóta de quatre litres. Després d'aquesta en posaran dos litres i mig a la de 2 1/2 i d'aquesta en posaran un i mig a la de 1 1/2. Després buidaran la de 1 1/2 a la de 4, i el litre que ha quedat a la de 2 1/2 el posaran a la de 1 1/2. Tornaran a omplir del vi que hi ha a la de 4, la bóta de 2 1/2 litres; d'aquesta en posaran mig litre a la de 1 1/2, que ja en tenia un, i així en quedaran dos a la de 2 1/2. Buidaran la de 1 1/2 a la de quatre que ja en tenia 1/2, i així quedaran dos litres en la bóta de 4 i dos litres en la de 2 1/2. quedant solucionat el problema.

2) X. és la mare d'Enric i Y. la seva àvia.

Solucionistes: R. Garriga (Malgrat); C. Marià (Mataró); A. Gavà i S. Salvat (Barcelona).

### Problema 3.

L'amo d'un magatzem envià al seu noço al mercat a vendre 120 taronges, al preu de 10 cèntims cada 5 taronges. Segons això valien 2'40 ptes., però el noi vengué primerament 5 taronges i es va gastar els 10 cèntims en un got de vi. Després començà a pensar, per tal de trobar la manera de vendre les restants al mateix preu que havia fixat el magatzemista i treure les 2'40 que valien totes, fins que trobà la solució. Com s'ho féu?

(La trampa l'ha de descobrir el lector, tenint present que les taronges valien 2'40 ptes. venudes cada cinc, a 10 cts. i que ell les vengué a un preu que en tregué 2'50).

En el nombre vinent seran publicats el noms de tots aquells que enviïn la solució exacta (la trampa) d'aquest problema.

BOBY.

social, començant amb la classificació per categories.

Nosaltres hi afegim que per a estimular als participants s'haurien d'establir uns premis per cada categoria. A tal fi obrim una subscripció la qual encapçala J. P. i B. amb dues pessetes. Esperem de tots els simpatitzants i cases de comerç sabran fer ressò d'aquesta iniciativa.

Dirigiu-vos al Conserge de la Cooperativa, a la Direcció d'aquest periòdic o a aquest cronista.  
Jaume PONS