

## SANTA MARÍA PALAUTORDERA

Segismundo Andreu  
Alcalde



Ramón Altimira  
Presidente U. P.

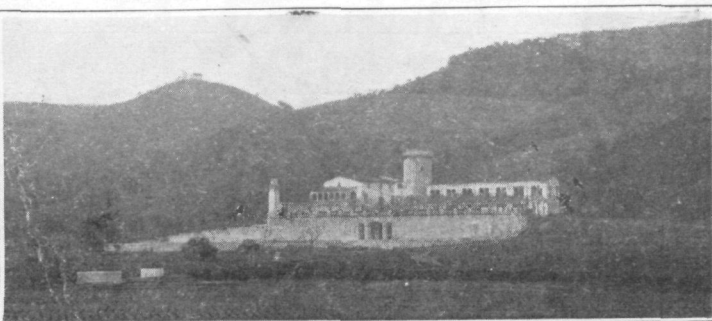
Villa con Ayuntamiento de 1,384 habitantes, a 21 km. de la Cabeza del Partido. La baña el río Tordera.

Fiestas: el segundo domingo de octubre; con un *aplech* en el Santuario del Remedio el 25 de enero.

Produce frutas, maíz, forrajes, legumbres y cría ganado.

Ferrocarril a 3 km.

## SANTA SUSANA



Jaime Vidal  
Alcalde y Presidente de U. P.

Lugar con Ayuntamiento de 396 habitantes, a 15 km. de Arenys.

Carretera de Madrid a Francia, por la Junquera.

Las estaciones más próximas son Pineda y Malgrat.

Produce corcho, vino, aceites y legumbres. Posee una mina de plomo y dos de hierro y una fuente ferruginosa.

**AMMM**

ARXIU MUNICIPAL DE MALGRAT DE MAR